

2023

 eLICHENS



Aperçu

eLichens a pour mission de détecter et de surveiller les gaz environnementaux et ainsi contribuer à sauver des vies dans des environnements dangereux, prévenir les fuites de gaz dans les zones résidentielles et industrielles, surveiller le niveau de CO2 dans les écoles pour réduire les risques de COVID-19.



Avec pour mission de répondre aux problèmes climatiques associés, eLichens s'appuie sur un portefeuille de brevets et d'expertise qui lui permettent de développer et de commercialiser des capteurs NDIR innovants et disruptifs ainsi que des dispositifs industriels IOT.

eLichens a son siège à Grenoble, en France, avec des bureaux à Paris, France et au Texas, aux États-Unis.

Sommaire

Capteurs de gaz NDIR - Cranberry & Mulberry Capteur de gaz NDIR breveté CO2 et CH4	3
Aura-CO2 Dernier moniteur de qualité de l'air intérieur d'eLichens	4
Avolta Détecteur de fuites de gaz naturel	5
À propos d'eLichens	6
Contact	6



Cranberry & Mulberry

1 & 4-Series
Facteur de forme

Capteur de gaz NDIR breveté



CH4



LEL

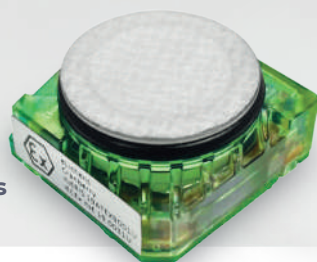


CO2



R32

+ Propane, Butane, & autres Hydrocarbures



Description

- Les capteurs Cranberry (facteur de forme 1-series) et Mulberry (4-series) d'eLichens sont des capteurs de gaz NDIR (infrarouge non dispersif) comprenant une structure à double-canal pour CO2, CH4, LEL et gaz réfrigérants.
- Ils sont basés sur la technologie brevetée d'eLichens comprenant une micro-source IR propriétaire, une conception optique brevetée et des algorithmes avancés de traitement du signal.
- Les capteurs eLichens ont la plus faible consommation d'énergie et la plus grande stabilité du marché avec une durée de vie supérieure à 20 ans.

La technologie d'eLichens

- NDIR est un terme industriel pour « infrarouge non dispersif », c'est la technologie la plus efficace pour mesurer les hydrocarbures, le méthane et le dioxyde de carbone (CO2).
- Les capteurs de gaz NDIR intègrent une lumière IR, qui est absorbée par les molécules de gaz, et un détecteur mesurant l'absorption.

Caractéristiques et avantages

- Conçu pour détecter et prévenir les dangers en détectant et en surveillant la présence de méthane (CH4, 5 % LIE) et de dioxyde de carbone (CO2) en temps réel.
- Conçu pour détecter et prévenir de la présence d'hydrocarbures, de méthane, de dioxyde de carbone (CO2) et gaz réfrigérants en temps réel.
- Offrant deux mesures par seconde, les capteurs eLichens détectent les fuites de gaz dès qu'elles se produisent.
- Les capteurs NDIR Cranberry sont les seuls avec le facteur de forme 1-series.
- Les capteurs d'eLichens sont certifiés FCC, CE, ATEX, IECEx, CSA, GTI, UL Listed, RoHS Compliant.
- Les différenciateurs clés des capteurs d'eLichens permettent le développement de produits innovants alimentés par batterie.
- Les capteurs de gaz NDIR Cranberry & Mulberry utilisent la technologie à double canal pour obtenir la mesure la plus précise et garantir un fonctionnement sans dérive.
- Les capteurs d'eLichens sont auto-calibrés.
- La calibration d'usine au gaz souhaité est réalisée dans nos laboratoires à Grenoble en France.



À propos d'eLichens

Fondée fin 2014, eLichens a pour mission de fournir une information pertinente et complète sur l'air que nous respirons. Notre société s'appuie sur un portefeuille de brevets, de savoir-faire et de compétences permettant une solution complète de qualité de l'air (capteurs et services) et adressant à la fois les marchés de l'électronique grand public et de l'industrie.

eLichens développe des solutions IoT connectées pour la détection de gaz à travers une offre complète de moniteurs de CO₂ et de détecteurs de fuites de CH₄, fabriqués en France dans lesquels la fusion de données, les modèles et l'analyse sont alimentés par ses capteurs de gaz intelligents NDIR brevetés.

eLichens possède des bureaux à Grenoble, Paris et aux Etats-Unis (Texas).

Pour plus d'informations



SCANNER CE QR CODE
pour accéder aux fiches techniques
de nos capteurs de gaz

Contactez-nous

www.elichens.com

info@elichens.com

 [linkedin.com/company/elichens](https://www.linkedin.com/company/elichens)

 twitter.com/eLichensEN

ELICHENS FRANCE (Siège social)

17 rue Félix Esclançon
38000 Grenoble

ELICHENS USA

3305 Milton Avenue
Dallas, Texas 75205

Conseils d'utilisation & Principes de fonctionnement

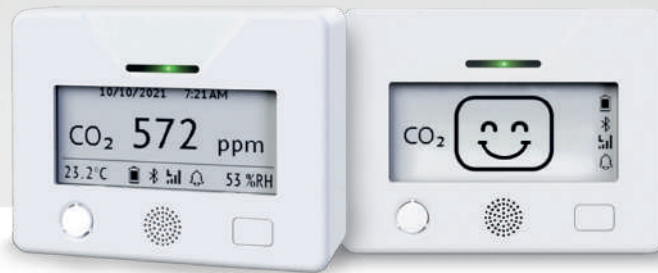
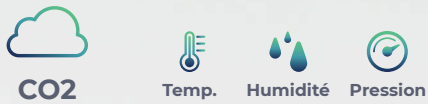
Chez eLichens, nous accordons la priorité à la précision et à la fiabilité dans la conception de nos capteurs et produits IoT, en respectant des normes de qualité strictes pour un fonctionnement sûr et fiable. Nous vous encourageons à lire attentivement le manuel d'utilisation avant d'utiliser nos produits et à suivre nos recommandations pour des performances optimales. Nos capteurs de gaz sont calibrés dans notre laboratoire et disposent d'une technologie d'auto-calibration intégrée, éliminant ainsi le besoin de maintenance. Si vous rencontrez des problèmes, notre équipe de support client est disponible pour vous aider. Contactez-nous à info@elichens.com pour toute question ou préoccupation.

Aura-CO2

Moniteur de qualité de l'air intérieur

Intègre le
Capteur de gaz CO2
breveté d'eLichens
MADE IN FRANCE

CE FC



Autonomie

Description

- Aura CO2 est un moniteur de CO2 sur batterie mesurant en continu la concentration de CO2, la température, l'humidité relative et la pression. Il permet de respecter les recommandations d'aération et de ventilation dans les salles de classe, les logements et les bureaux pour assurer un renouvellement d'air satisfaisant.
- Aura CO2 intègre le capteur NDIR CO2 breveté à hautes performances et basse consommation d'eLichens.
- Haute précision, pas de recalibration, aucune recharge ou maintenance nécessaire.
- Aura CO2 utilise à la fois le réseau LoRaWAN et Bluetooth Low Energy pour la connectivité.
- Les utilisateurs peuvent personnaliser l'activation ou non du réseau, les seuils d'alarme et bien plus encore grâce à l'application pour smartphone eLichens Aura CO2.
- Piles au lithium (2xAA), pas besoin de câble d'alimentation.

Caractéristiques et avantages

Produit:

- Capteurs de CO2, de température ambiante, d'humidité relative et de pression atmosphérique en temps réel.
- Écran ePaper pour un affichage clair des informations pertinentes.
- Alarmes du niveau de CO2 visuelles et sonores configurables.
- Connectivités LoRaWAN et Bluetooth Low Energy (BLE).
- Taille compacte, fixation murale et alimentation par batterie pour une installation facile et sans entretien.
- Plus de 5 ans d'autonomie sans changer de piles.

Écosystème :

- Configuration facile avec notre application mobile iOS/Android.
- Stockage cloud illimité, accessible via l'API et les tableaux de bord.
- Applications web et mobiles de visualisation de données.

Tableau de bord eLichens d'Aura-CO2

+ Qualité de l'air extérieur

- Carte de qualité de l'air d'eLichens en temps réel

+ 3 Affichages

- Mode Expert
- Mode Émoticône
- Mode Basse consommation

+ Indices QAI

- Indice ICONNE + Aéro-Score

+ Appli. Mobile

- iOS/Android



www.elichens.com

eLICHENS · 05



Avolta

Détecteur de gaz naturel



Intègre le
Capteur de gaz CH4
breveté d'eLichens

MADE IN FRANCE



Autonomie

Description

- Avolta est un détecteur de gaz naturel sans fil, alimenté par batterie, conçu pour une utilisation dans des atmosphères explosives.
- Avolta détecte, alerte et protège des fuites de gaz.
- Il intègre le capteur CH4 d'eLichens, un capteur NDIR de pointe à double canal.
- Le détecteur de gaz naturel Avolta a une autonomie de plus de 10 ans sur batterie, avec le capteur constamment allumé et un message de pulsation sans fil configurable.
- Avolta a pour atout sa haute sélectivité du gaz et ne souffre d'aucune corrosion, saturation ou contamination.
- Avolta offre le coût total de possession (CTP) le plus bas du marché.

Choisissez entre 2 versions :

- Avolta Connect (protocole de communication sans fil)
- Avolta (version non connectée)

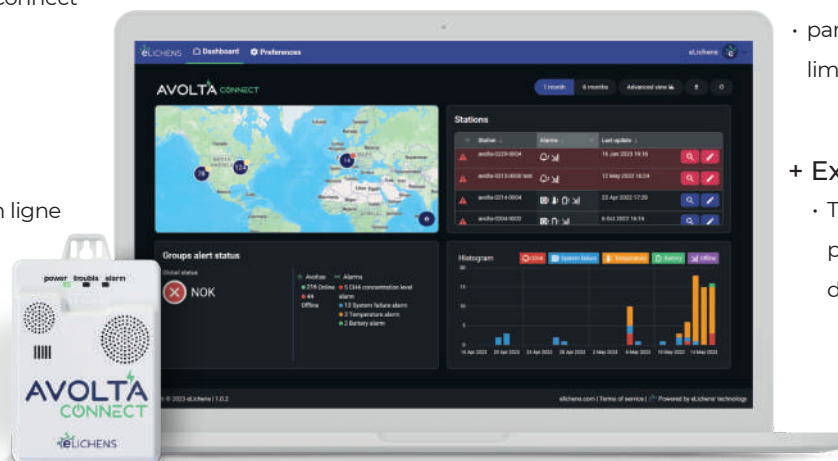
Tableau de bord eLichens d'Avolta

Dashboard Features

- Carte mondiale Avolta Connect
- Statut de vos alertes
- Détails & Histogramme
- ... et plus encore

+ eLichens Cloud

- Stockage de données en ligne illimité
- Données et graphiques
- API disponible



Caractéristiques et avantages

Produit:

- La sélectivité CH4 ultra-élevée d'eLichens garantit l'absence de détection de fausses alarmes.
- Meilleure sensibilité avec des seuils d'alarme configurables pour une détection aussi faible que 10 % LEL.
- Avolta "Connect" est configuré pour AMI (Advanced Metering Infrastructure), prenant en charge LoRaWAN, Itron Milli5, Bluetooth Low Energy, et bientôt NB-IoT LTE-M.
- Fonctionne sur batterie, durée de vie > 10 ans.
- Temps de réponse rapide, sans dérive et sans recalibration nécessaire.
- Avolta intègre un capteur de température et d'humidité.
- Alarme sonore intégrée (buzzer et haut-parleur) et alarmes visuelles (LED 3 couleurs).
- Indice de protection IP54.
- Testé, validé et sélectionné par le GTI ENERGY.

+ Accès aux données

- Toutes les données historiques,
- par plage horaire et sans date limite

+ Exporter

- Toutes les données peuvent être transférées dans des fichiers CSV